

REM | CIPIA | ZIP

DESARROLLOS INMOBILIARIOS

# MISSION

CIUDAD VIEJA

COMPRAR  
EN EL MOMENTO  
JUSTO



---

CIUDAD VIEJA  
OPORTUNIDAD  
NUEVA

---

---

LA CIUDAD VIEJA  
NECESITA RECUPERAR  
SU VOCACIÓN RESIDENCIAL.  
ES FUNDAMENTAL VOLVER A  
HABITARLA, REEQUILIBRANDO  
SUS USOS PARA DEVOLVERLE VIDA,  
SEGURIDAD Y SENTIDO DE  
COMUNIDAD.

ES HORA DE QUE LA CIUDAD VIEJA  
VUELVA A SER UN BARRIO VIVIDO,  
NO SOLO VISITADO. LA VIVIENDA  
DEBE VOLVER A OCUPAR EL LUGAR  
CENTRAL EN SU DESARROLLO, PARA  
QUE EL BARRIO SIGA AFIRMÁNDOSE  
COMO EL CENTRO CULTURAL,  
TURÍSTICO Y PATRIMONIAL DE  
MONTEVIDEO.

---



# PROYECTO MUNICIPAL LATE CIUDAD VIEJA.

EL PROYECTO BUSCA CREAR UNA CIUDAD VIEJA MÁS VERDE Y CAMINABLE. AUMENTA LAS ÁREAS DESTINADAS PARA EL TRÁNSITO PEATONAL Y GARANTIZA QUE SEAN ACCESIBLES. ADEMÁS, PROMUEVE LA CONVIVENCIA ENTRE LAS DISTINTAS FORMAS DE CIRCULACIÓN VEHICULAR.

TAMBIÉN CREA NUEVAS ÁREAS VERDES CON EL PARQUE LINEAL RECONQUISTA Y BUSCA QUE MÁS VECINAS Y VECINOS SE INSTALEN EN EL BARRIO, QUE AUMENTEN LOS COMERCIOS Y TAMBIÉN QUE LAS EMPRESAS VEAN EN CIUDAD VIEJA UN BARRIO FUNCIONAL Y ACORDE A SUS NECESIDADES.

EL NUEVO INTENDENTE MARIO BERGARA:  
*“ME GUSTARÍA TENER UN CASCO HISTÓRICO COMO TANTAS CIUDADES EN EL MUNDO TIENE, Y CREO QUE LA CIUDAD VIEJA TIENE TODO EL POTENCIAL PARA DESARROLLARLO”.*

REM\_

Cipia®  
DESARROLLOS INMOBILIARIOS.

REM Y CIPIA SE UNEN  
PARA DARLE A CIUDAD VIEJA  
UN PROYECTO DEL NIVEL  
QUE SU FUTURO MERECE.

EXONERACIONES FISCALES  
VIVIENDA PROMOVIDA: (IRPF POR  
ALQUILERES POR 10 AÑOS, IP POR  
10 AÑOS, ITP)

EXONERACIÓN CONTRIBUCIÓN  
INMOBILIARIA 10 AÑOS.

---

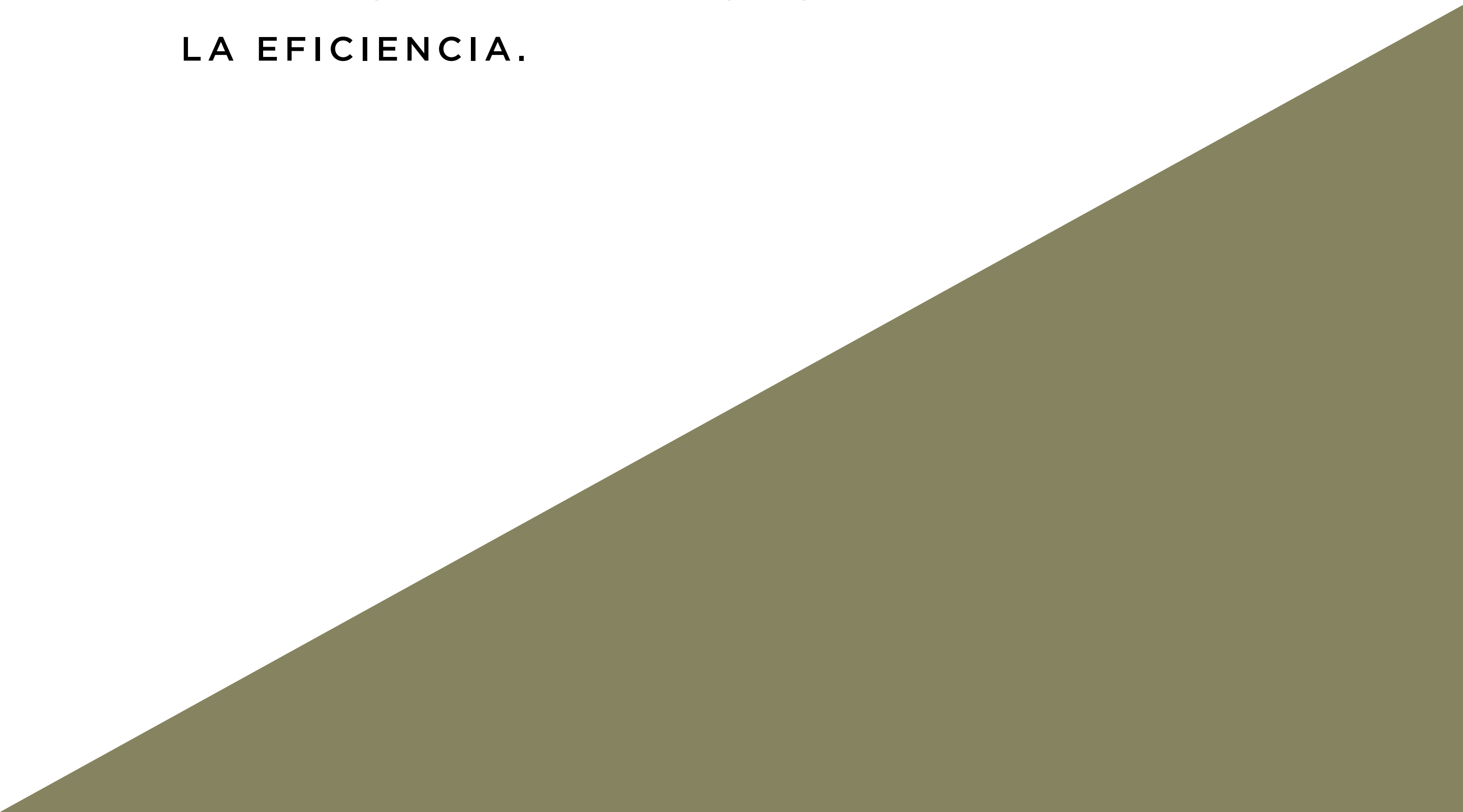
# MISION

CIUDAD VIEJA

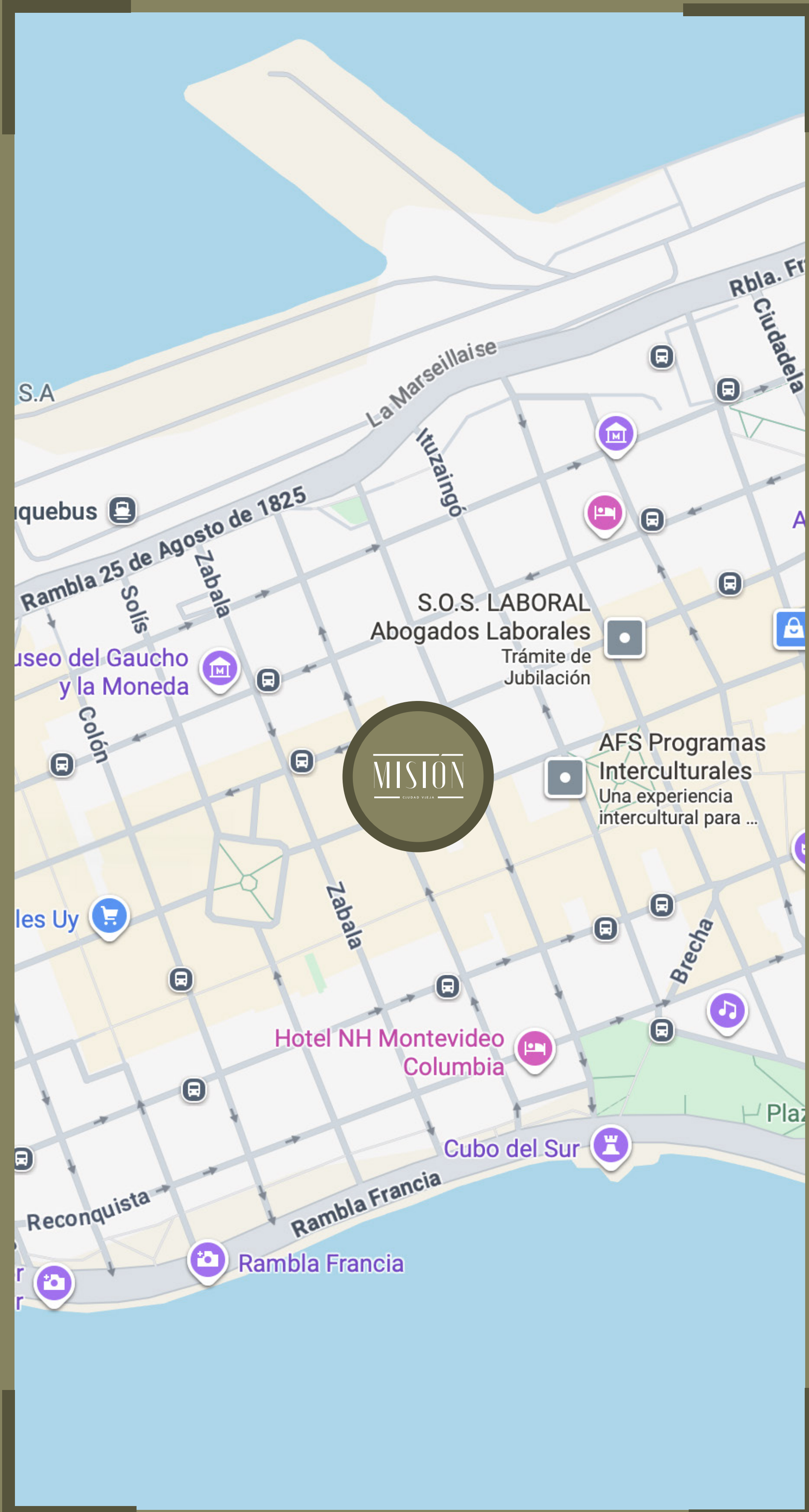
---

## **PENSAMOS ESTE PROYECTO COMO UNA MISIÓN...**

**PENSAMOS MISIÓN COMO  
UNA OPORTUNIDAD DE DARLE  
A LA CIUDAD VIEJA UN PROYECTO  
DE RECICLAJE MODERNO, ELEGANTE,  
FUNCIONAL Y UN ESTILO DE VIDA  
PENSADO PARA LA PRACTICIDAD Y  
LA EFICIENCIA.**



# UBICACIÓN



MISION  
CIUDAD VIEJA

# MONOAMBIENTES TAN GRANDES QUE PARECEN DE UN DORMITORIO

MONOAMBIENTES  
DE 40 M2 INTERNOS  
MÁS TERRAZAS.

MISIÓN  
CIUDAD VIEJA

REM. | CIPÍA  
DESARROLLOS INMOBILIARIOS

# APARTAMENTOS DE UN DORMITORIO QUE PARECEN DE DOS

APARTAMENTOS  
DE 1 DORMITORIO DE 48 M<sup>2</sup>  
INTERNOS MÁS TERRAZAS.





---

## TERMINACIONES DE CALIDAD

- SUMINISTRO DE ELECTRODOMÉSTICOS EN TODAS LAS UNIDADES; AIRE ACONDICIONADO, CALEFÓN, HORNO Y ANAFE.
- PLACARDS EN TODOS LOS APARTAMENTOS.
- PISOS Y PAREDES DE BAÑOS REVESTIDAS CON PORCELANATOS.
- DOS ASCENSORES.
- PISOS VINÍLICOS EN LIVING COMEDOR Y DORMITORIOS.
- PREVISIÓN PARA SISTEMA DE SEGURIDAD REMOTO.
- CONEXIÓN A LAVARROPA EN TODAS LAS UNIDADES.
- BAÑOS COMPLETOS CON MUEBLE BAJO MESADA, GRIFERÍAS, MESADA Y ESPEJO.
- ABERTURAS EXTERIORES EN ALUMINIO ANODIZADO COLOR NATURAL O COLOR NEGRO SEGÚN LA UNIDAD.

ÁREAS COMUNES  
AMENITIES PENSADOS  
PARA VOS

---

# BARBACOA



ÁREAS COMUNES  
AMENITIES PENSADOS  
PARA VOS

---

# COWORK



ÁREAS COMUNES  
AMENITIES PENSADOS  
PARA VOS

# GIMNASIO



ÁREAS COMUNES  
AMENITIES PENSADOS  
PARA VOS

---

# LAVADERO



---

# MISION

---

CIUDAD VIEJA

---

rem\_ | Cipia<sup>®</sup>

DESARROLLOS INMOBILIARIOS



# MISTÓN

CIUDAD VIEJA

La presente información es preliminar, quedando sujeta a modificaciones que por causas técnicas, naturales o de imposición de las autoridades pertinentes, pudieran ocurrir al ajustar el Proyecto Definitivo. Las imágenes pueden presentar diferencias con la versión final real, las medidas definitivas surgirán del Plano a realizar por el Ing. Agrimensor. La Dirección de Obra se reserva el derecho, en forma unilateral y en cualquier momento, a modificar las terminaciones que figuran en la ilustración, sin ir en detrimento del diseño ni la calidad. El mobiliario y equipamiento son de carácter ilustrativo. Antes de adquirir las unidades, solicite al vendedor / promotor la información técnica necesaria a efectos de confirmar los datos obtenidos y poder tomar una decisión informada.

**Cipia**<sup>®</sup>  
desarrollos inmobiliarios

**rem.**

**ZIP**  
ZINO/PROBST  
ARQUITECTOS  
www.zip.com.uy

La presente información es preliminar, quedando sujeta a modificaciones que por causas técnicas, naturales o de imposición de las autoridades pertinentes, pudieran ocurrir al ajustar el Proyecto Definitivo. Las imágenes pueden presentar diferencias con la versión final real, las medidas definitivas surgirán del Plano a realizar por el Ing. Agrimensor. La Dirección de Obra se reserva el derecho, en forma unilateral y en cualquier momento, a modificar las terminaciones que figuran en la ilustración, sin ir en detrimento del diseño ni la calidad. El mobiliario y equipamiento son de carácter ilustrativo. Antes de adquirir las unidades, solicite al vendedor / promotor la información técnica necesaria a efectos de confirmar los datos obtenidos y poder tomar una decisión informada.

UNIDADES 102 - 602

**Cipia**<sup>®</sup>  
desarrollos inmobiliarios

**rem.**

**ZIP**  
ZINO/PROBST  
ARQUITECTOS  
www.zip.com.uy



La presente información es preliminar, quedando sujeta a modificaciones que por causas técnicas, naturales o de imposición de las autoridades pertinentes, pudieran ocurrir al ajustar el Proyecto Definitivo. Las imágenes pueden presentar diferencias con la versión final real, las medidas definitivas surgirán del Plano a realizar por el Ing. Agrimensor. La Dirección de Obra se reserva el derecho, en forma unilateral y en cualquier momento, a modificar las terminaciones que figuran en la ilustración, sin ir en detrimento del diseño ni la calidad. El mobiliario y equipamiento son de carácter ilustrativo. Antes de adquirir las unidades, solicite al vendedor / promotor la información técnica necesaria a efectos de confirmar los datos obtenidos y poder tomar una decisión informada.

UNIDADES 103 - 603

**Cipia**<sup>®</sup>  
desarrollos inmobiliarios

**rem\_**

**ZIP**  
ZINO/PROBST  
ARQUITECTOS  
www.zip.com.uy



La presente información es preliminar, quedando sujeta a modificaciones que por causas técnicas, naturales o de imposición de las autoridades pertinentes, pudieran ocurrir al ajustar el Proyecto Definitivo. Las imágenes pueden presentar diferencias con la versión final real, las medidas definitivas surgirán del Plano a realizar por el Ing. Agrimensor. La Dirección de Obra se reserva el derecho, en forma unilateral y en cualquier momento, a modificar las terminaciones que figuran en la ilustración, sin ir en detrimento del diseño ni la calidad. El mobiliario y equipamiento son de carácter ilustrativo. Antes de adquirir las unidades, solicite al vendedor / promotor la información técnica necesaria a efectos de confirmar los datos obtenidos y poder tomar una decisión informada.

UNIDAD 703

**Cipia**<sup>®</sup>  
desarrollos inmobiliarios

**rem.**

**ZIP**  
ZINO/PROBST  
ARQUITECTOS  
www.zip.com.uy



La presente información es preliminar, quedando sujeta a modificaciones que por causas técnicas, naturales o de imposición de las autoridades pertinentes, pudieran ocurrir al ajustar el Proyecto Definitivo. Las imágenes pueden presentar diferencias con la versión final real, las medidas definitivas surgirán del Plano a realizar por el Ing. Agrimensor. La Dirección de Obra se reserva el derecho, en forma unilateral y en cualquier momento, a modificar las terminaciones que figuran en la ilustración, sin ir en detrimento del diseño ni la calidad. El mobiliario y equipamiento son de carácter ilustrativo. Antes de adquirir las unidades, solicite al vendedor / promotor la información técnica necesaria a efectos de confirmar los datos obtenidos y poder tomar una decisión informada.

COWORK

**Cipia**<sup>®</sup>  
desarrollos Inmobiliarios

**rem.**

**ZIP**  
ZINO/PROBST  
ARQUITECTOS  
www.zip.com.uy



La presente información es preliminar, quedando sujeta a modificaciones que por causas técnicas, naturales o de imposición de las autoridades pertinentes, pudieran ocurrir al ajustar el Proyecto Definitivo. Las imágenes pueden presentar diferencias con la versión final real, las medidas definitivas surgirán del Plano a realizar por el Ing. Agrimensor. La Dirección de Obra se reserva el derecho, en forma unilateral y en cualquier momento, a modificar las terminaciones que figuran en la ilustración, sin ir en detrimento del diseño ni la calidad. El mobiliario y equipamiento son de carácter ilustrativo. Antes de adquirir las unidades, solicite al vendedor / promotor la información técnica necesaria a efectos de confirmar los datos obtenidos y poder tomar una decisión informada.

GIMNASIO

**Cipia**<sup>®</sup>  
desarrollos Inmobiliarios

**rem.**

**ZIP**  
ZINO/PROBST  
ARQUITECTOS  
www.zip.com.uy



La presente información es preliminar, quedando sujeta a modificaciones que por causas técnicas, naturales o de imposición de las autoridades pertinentes, pudieran ocurrir al ajustar el Proyecto Definitivo. Las imágenes pueden presentar diferencias con la versión final real, las medidas definitivas surgirán del Plano a realizar por el Ing. Agrimensor. La Dirección de Obra se reserva el derecho, en forma unilateral y en cualquier momento, a modificar las terminaciones que figuran en la ilustración, sin ir en detrimento del diseño ni la calidad. El mobiliario y equipamiento son de carácter ilustrativo. Antes de adquirir las unidades, solicite al vendedor / promotor la información técnica necesaria a efectos de confirmar los datos obtenidos y poder tomar una decisión informada.

BARBACOA

**Cipia**<sup>®</sup>  
desarrollos inmobiliarios

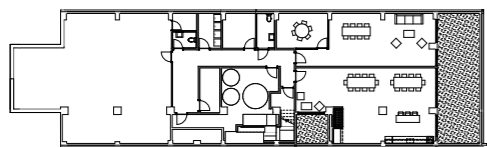
**rem.**

**ZIP**  
ZINO/PROBST  
ARQUITECTOS  
www.zip.com.uy





CALLE RINCÓN



### PLANTA SUBSUELO

TIPO	DETALLE
BARBACOA	70.32 m <sup>2</sup>
COWORK	62.27 m <sup>2</sup>
GIMNASIO	135.24 m <sup>2</sup>
LAUNDRY	6.87 m <sup>2</sup>
BAÑOS	9.03 m <sup>2</sup>

La presente información es preliminar, quedando sujeta a modificaciones que por causas técnicas, naturales o de imposición de las autoridades pertinentes, pudieran ocurrir al ajustar el Proyecto Definitivo. Las imágenes pueden presentar diferencias con la versión final real, las medidas definitivas surgirán del Plano a realizar por el Ing. Agrimensor. La Dirección de Obra se reserva el derecho, en forma unilateral y en cualquier momento, a modificar las terminaciones que figuran en la ilustración, sin ir en detrimento del diseño ni la calidad. El mobiliario y equipamiento son de carácter ilustrativo. Antes de adquirir las unidades, solicite al vendedor / promotor la información técnica necesaria a efectos de confirmar los datos obtenidos y poder tomar una decisión informada.

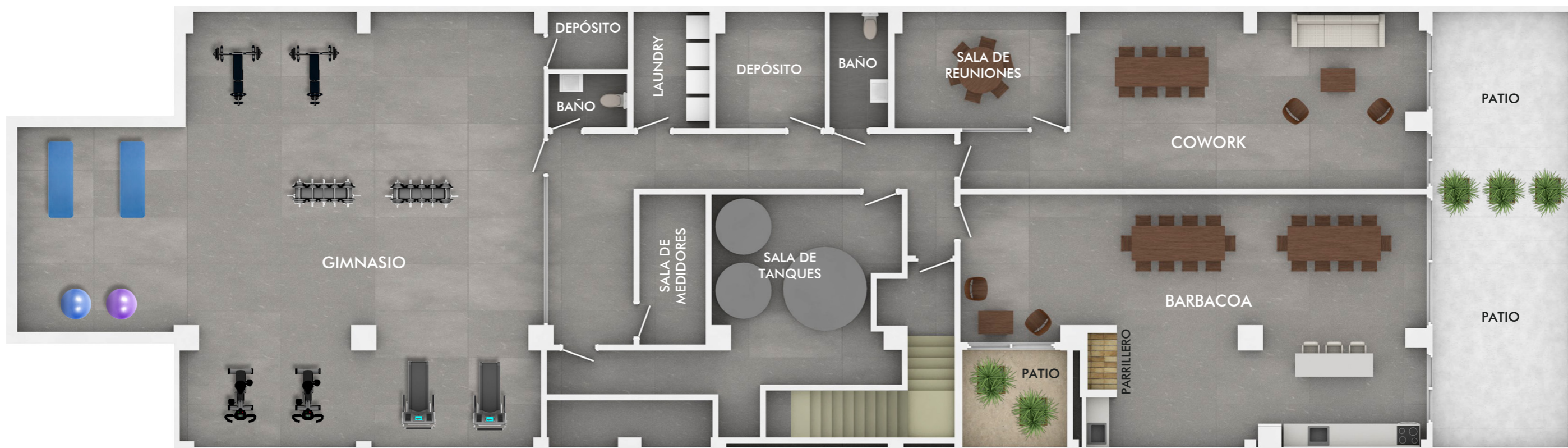
**MISIÓN**  
CIUDAD VIEJA

**Cipia**  
desarrollos inmobiliarios

**rem**

**ZIP**  
ZINO/PROBST  
ARQUITECTOS  
www.zip.com.uy

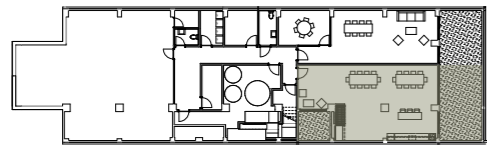
CALLE RINCÓN



PLANTA SUBSUELO



CALLE RINCÓN



### PLANTA SUBSUELO [BARBACOA]

TIPO DETALLE

BARBACOA 70.32 m<sup>2</sup>

La presente información es preliminar, quedando sujeta a modificaciones que por causas técnicas, naturales o de imposición de las autoridades pertinentes, pudieran ocurrir al ajustar el Proyecto Definitivo. Las imágenes pueden presentar diferencias con la versión final real, las medidas definitivas surgirán del Plano a realizar por el Ing. Agrimensor. La Dirección de Obra se reserva el derecho, en forma unilateral y en cualquier momento, a modificar las terminaciones que figuran en la ilustración, sin ir en detrimento del diseño ni la calidad. El mobiliario y equipamiento son de carácter ilustrativo. Antes de adquirir las unidades, solicite al vendedor / promotor la información técnica necesaria a efectos de confirmar los datos obtenidos y poder tomar una decisión informada.

# MISIÓN

CIUDAD VIEJA

**Cipia**  
desarrollos inmobiliarios

**rem.**

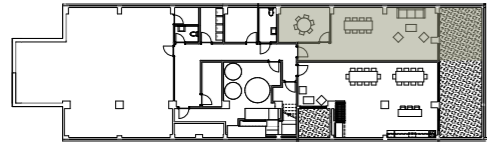
**ZIP**  
ZINO/PROBST  
ARQUITECTOS  
www.zip.com.uy



BARBACOA



CALLE RINCÓN



### PLANTA SUBSUELO [COWORK]

TIPO DETALLE

COWORK 62.27 m<sup>2</sup>



La presente información es preliminar, quedando sujeta a modificaciones que por causas técnicas, naturales o de imposición de las autoridades pertinentes, pudieran ocurrir al ajustar el Proyecto Definitivo. Las imágenes pueden presentar diferencias con la versión final real, las medidas definitivas surgirán del Plano a realizar por el Ing. Agrimensor. La Dirección de Obra se reserva el derecho, en forma unilateral y en cualquier momento, a modificar las terminaciones que figuran en la ilustración, sin ir en detrimento del diseño ni la calidad. El mobiliario y equipamiento son de carácter ilustrativo. Antes de adquirir las unidades, solicite al vendedor / promotor la información técnica necesaria a efectos de confirmar los datos obtenidos y poder tomar una decisión informada.

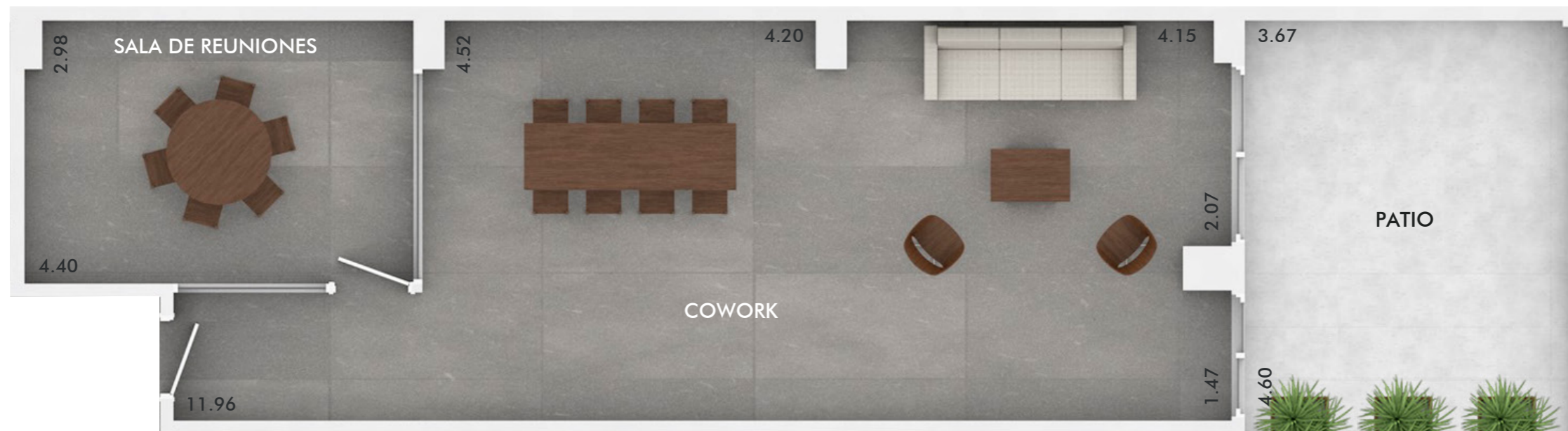
# MISIÓN

CIUDAD VIEJA

**Cipia**  
desarrollos inmobiliarios

**rem**

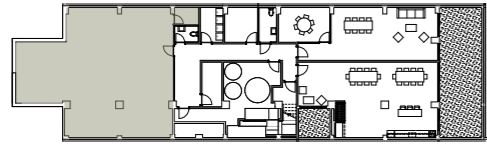
**ZIP**  
ZINO/PROBST  
ARQUITECTOS  
www.zip.com.uy



COWORK



CALLE RINCÓN



### PLANTA SUBSUELO [GIMNASIO]

TIPO DETALLE

GIMNASIO 135.24 m<sup>2</sup>

La presente información es preliminar, quedando sujeta a modificaciones que por causas técnicas, naturales o de imposición de las autoridades pertinentes, pudieran ocurrir al ajustar el Proyecto Definitivo. Las imágenes pueden presentar diferencias con la versión final real, las medidas definitivas surgirán del Plano a realizar por el Ing. Agrimensor. La Dirección de Obra se reserva el derecho, en forma unilateral y en cualquier momento, a modificar las terminaciones que figuran en la ilustración, sin ir en detrimento del diseño ni la calidad. El mobiliario y equipamiento son de carácter ilustrativo. Antes de adquirir las unidades, solicite al vendedor / promotor la información técnica necesaria a efectos de confirmar los datos obtenidos y poder tomar una decisión informada.

# MISIÓN

CIUDAD VIEJA

**Cipia**  
desarrollos inmobiliarios

**rem**

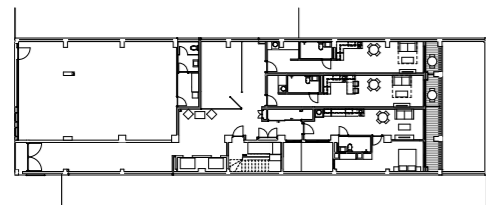
**ZIP**  
ZINO/PROBST  
ARQUITECTOS  
www.zip.com.uy



GIMNASIO



CALLE RINCÓN



### PLANTA BAJA

UNIDADES	TIPO
01 / 02	MONOAMBIENTE
03	1 DORMITORIO
BOX 01	0.88 x 3.88 m
LOCAL COMERCIAL	128.17 m <sup>2</sup>

La presente información es preliminar, quedando sujeta a modificaciones que por causas técnicas, naturales o de imposición de las autoridades pertinentes, pudieran ocurrir al ajustar el Proyecto Definitivo. Las imágenes pueden presentar diferencias con la versión final real, las medidas definitivas surgirán del Plano a realizar por el Ing. Agrimensor. La Dirección de Obra se reserva el derecho, en forma unilateral y en cualquier momento, a modificar las terminaciones que figuran en la ilustración, sin ir en detrimento del diseño ni la calidad. El mobiliario y equipamiento son de carácter ilustrativo. Antes de adquirir las unidades, solicite al vendedor / promotor la información técnica necesaria a efectos de confirmar los datos obtenidos y poder tomar una decisión informada.

**MISIÓN**  
CIUDAD VIEJA

**Cipia**  
desarrollos inmobiliarios

**rem**

**ZIP**  
ZINO/PROBST  
ARQUITECTOS  
www.zip.com.uy

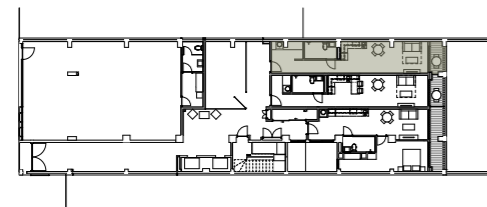
CALLE RINCÓN



PLANTA TIPO [NIVEL 02 A 06]



CALLE RINCÓN



### UNIDAD 01 - CONTRAFRENTE

TIPO	MONOAMBIENTE
ÁREA CONSTRUÍDA	39.90 m <sup>2</sup>
ÁREA EXTERIOR DE USO EXCLUSIVO	2.90 m <sup>2</sup>
CUOTA PARTE COMUNES	8.50 m <sup>2</sup>
ÁREA TOTAL (APPCU)	51.30 m <sup>2</sup>
ÁREA DE MENSURA	35.27 m <sup>2</sup>

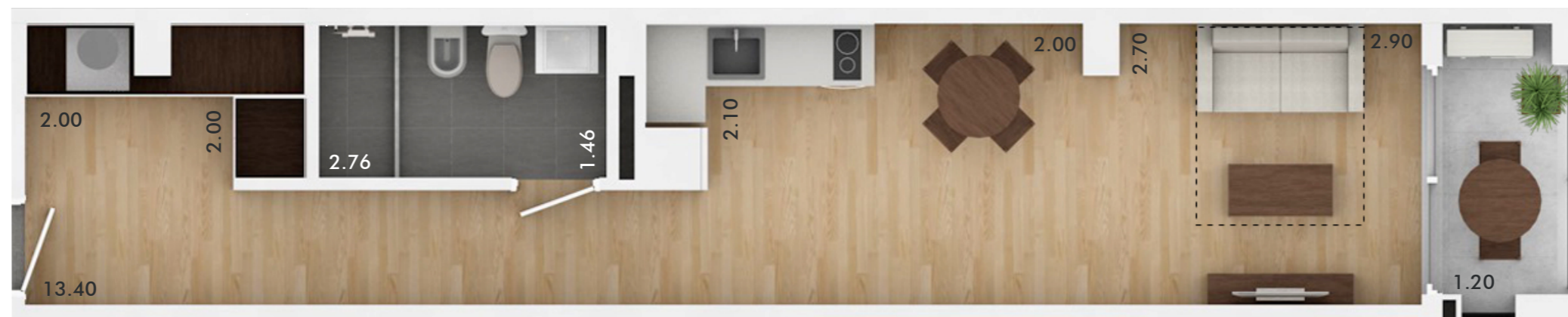
La presente información es preliminar, quedando sujeta a modificaciones que por causas técnicas, naturales o de imposición de las autoridades pertinentes, pudieran ocurrir al ajustar el Proyecto Definitivo. Las imágenes pueden presentar diferencias con la versión final real, las medidas definitivas surgirán del Plano a realizar por el Ing. Agrimensor. La Dirección de Obra se reserva el derecho, en forma unilateral y en cualquier momento, a modificar las terminaciones que figuran en la ilustración, sin ir en detrimento del diseño ni la calidad. El mobiliario y equipamiento son de carácter ilustrativo. Antes de adquirir las unidades, solicite al vendedor / promotor la información técnica necesaria a efectos de confirmar los datos obtenidos y poder tomar una decisión informada.

MISIÓN  
CIUDAD VIEJA

Cipia®  
desarrollos inmobiliarios

rem.

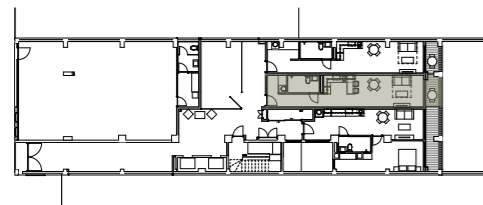
ZIP  
ZINO/PROBST  
ARQUITECTOS  
www.zip.com.uy



UNIDAD 01



CALLE RINCÓN



### UNIDAD 02 - CONTRAFRENTE

TIPO	MONOAMBIENTE
ÁREA CONSTRUÍDA	39.70 m <sup>2</sup>
ÁREA EXTERIOR DE USO EXCLUSIVO	2.90 m <sup>2</sup>
CUOTA PARTE COMUNES	8.50 m <sup>2</sup>
ÁREA TOTAL (APPCU)	51.10 m <sup>2</sup>
ÁREA DE MENSURA	35.59 m <sup>2</sup>

La presente información es preliminar, quedando sujeta a modificaciones que por causas técnicas, naturales o de imposición de las autoridades pertinentes, pudieran ocurrir al ajustar el Proyecto Definitivo. Las imágenes pueden presentar diferencias con la versión final real, las medidas definitivas surgirán del Plano a realizar por el Ing. Agrimensor. La Dirección de Obra se reserva el derecho, en forma unilateral y en cualquier momento, a modificar las terminaciones que figuran en la ilustración, sin ir en detrimento del diseño ni la calidad. El mobiliario y equipamiento son de carácter ilustrativo. Antes de adquirir las unidades, solicite al vendedor / promotor la información técnica necesaria a efectos de confirmar los datos obtenidos y poder tomar una decisión informada.

MISIÓN  
CIUDAD VIEJA

Cipia®  
desarrollos inmobiliarios

rem.

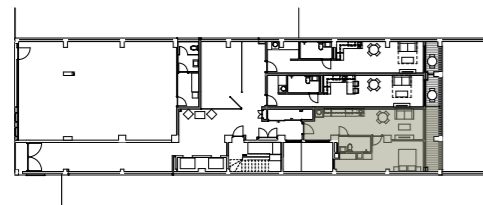
ZIP  
ZINO/PROBST  
ARQUITECTOS  
www.zip.com.uy



UNIDAD 02



CALLE RINCÓN



### UNIDAD 03 - CONTRAFRENTE

TIPO	1 DORMITORIO
ÁREA CONSTRUÍDA	50.00 m <sup>2</sup>
ÁREA EXTERIOR DE USO EXCLUSIVO	5.90 m <sup>2</sup>
CUOTA PARTE COMUNES	10.70 m <sup>2</sup>
ÁREA TOTAL (APPCU)	66.60 m <sup>2</sup>
ÁREA DE MENSURA	44.46 m <sup>2</sup>

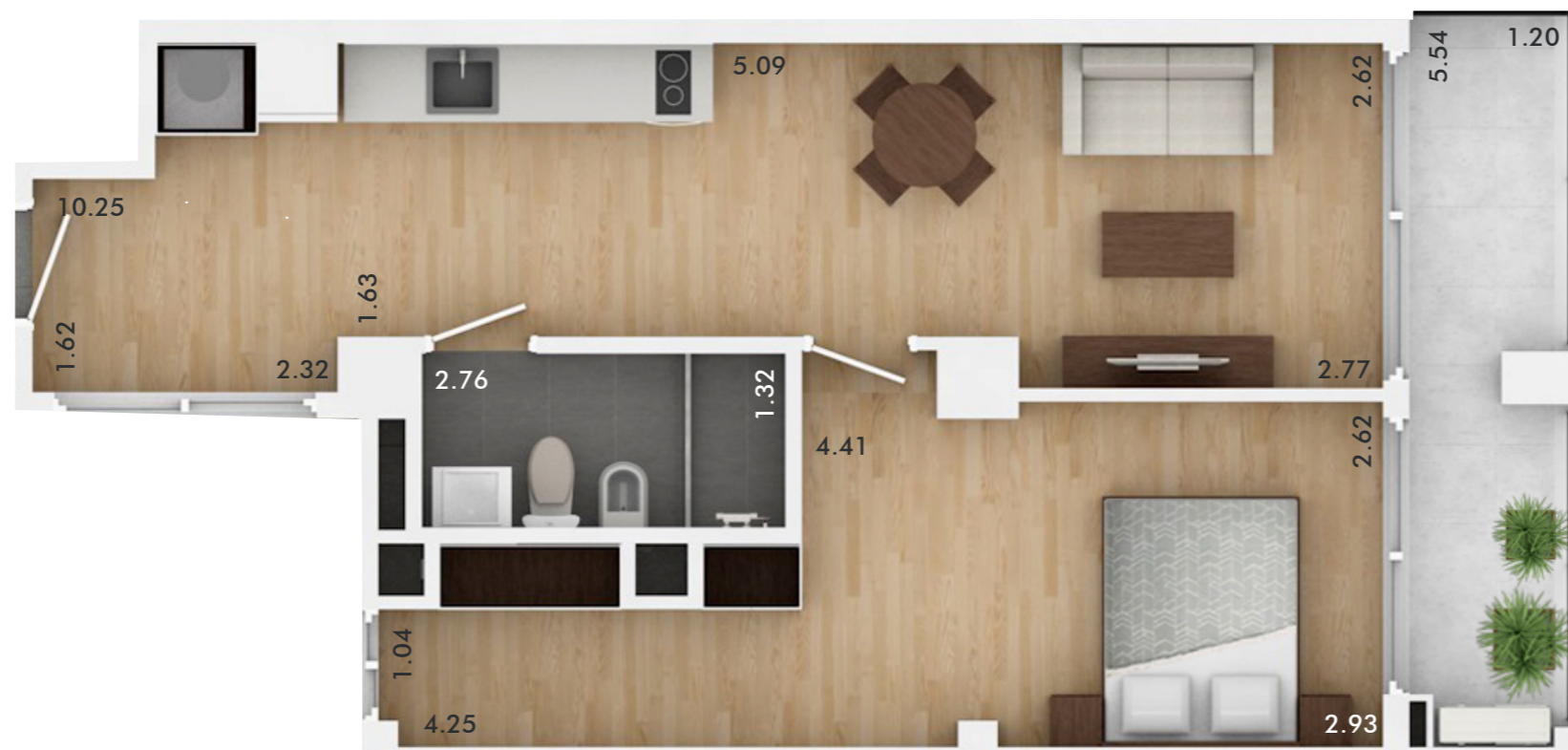
La presente información es preliminar, quedando sujeta a modificaciones que por causas técnicas, naturales o de imposición de las autoridades pertinentes, pudieran ocurrir al ajustar el Proyecto Definitivo. Las imágenes pueden presentar diferencias con la versión final real, las medidas definitivas surgirán del Plano a realizar por el Ing. Agrimensor. La Dirección de Obra se reserva el derecho, en forma unilateral y en cualquier momento, a modificar las terminaciones que figuran en la ilustración, sin ir en detrimento del diseño ni la calidad. El mobiliario y equipamiento son de carácter ilustrativo. Antes de adquirir las unidades, solicite al vendedor / promotor la información técnica necesaria a efectos de confirmar los datos obtenidos y poder tomar una decisión informada.

MISIÓN  
CIUDAD VIEJA

Cipia®  
desarrollos inmobiliarios

rem.

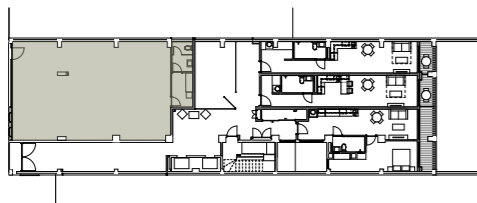
ZIP  
ZINO/PROBST  
ARQUITECTOS  
www.zip.com.uy



UNIDAD 03



CALLE RINCÓN



### LOCAL COMERCIAL

TIPO	DETALLE
ÁREA CONSTRUÍDA	128.17 m <sup>2</sup>
ÁREA DE MENSURA	123.69 m <sup>2</sup>

La presente información es preliminar, quedando sujeta a modificaciones que por causas técnicas, naturales o de imposición de las autoridades pertinentes, pudieran ocurrir al ajustar el Proyecto Definitivo. Las imágenes pueden presentar diferencias con la versión final real, las medidas definitivas surgirán del Plano a realizar por el Ing. Agrimensor. La Dirección de Obra se reserva el derecho, en forma unilateral y en cualquier momento, a modificar las terminaciones que figuran en la ilustración, sin ir en detrimento del diseño ni la calidad. El mobiliario y equipamiento son de carácter ilustrativo. Antes de adquirir las unidades, solicite al vendedor / promotor la información técnica necesaria a efectos de confirmar los datos obtenidos y poder tomar una decisión informada.

MISTIÓN  
CIUDAD VIEJA

Cipia®  
desarrollos inmobiliarios

rem

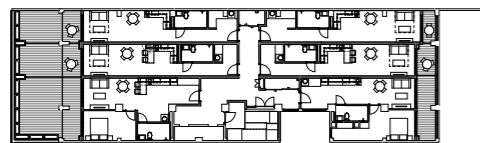
ZIP  
ZINO/PROBST  
ARQUITECTOS  
www.zip.com.uy



LOCAL COMERCIAL



CALLE RINCÓN



### PLANTA NIVEL 1

UNIDADES	TIPO
01 / 02 / 04 / 05	MONOAMBIENTE
03 / 06	1 DORMITORIO
BOX 01	0.88 x 2.95 m
BOX 02	1.20 x 2.20 m

La presente información es preliminar, quedando sujeta a modificaciones que por causas técnicas, naturales o de imposición de las autoridades pertinentes, pudieran ocurrir al ajustar el Proyecto Definitivo. Las imágenes pueden presentar diferencias con la versión final real, las medidas definitivas surgirán del Plano a realizar por el Ing. Agrimensor. La Dirección de Obra se reserva el derecho, en forma unilateral y en cualquier momento, a modificar las terminaciones que figuran en la ilustración, sin ir en detrimento del diseño ni la calidad. El mobiliario y equipamiento son de carácter ilustrativo. Antes de adquirir las unidades, solicite al vendedor / promotor la información técnica necesaria a efectos de confirmar los datos obtenidos y poder tomar una decisión informada.

**MISIÓN**  
CIUDAD VIEJA

**Cipia**  
desarrollos inmobiliarios

**rem**

**ZIP**  
ZINO/PROBST  
ARQUITECTOS  
www.zip.com.uy



PLANTA NIVEL 1



CALLE RINCÓN



### UNIDAD 104 - FRENTE

TIPO	MONOAMBIENTE
ÁREA CONSTRUÍDA	39.30 m <sup>2</sup>
ÁREA EXTERIOR DE USO EXCLUSIVO	14.50 m <sup>2</sup>
CUOTA PARTE COMUNES	8.40 m <sup>2</sup>
ÁREA TOTAL (APPCU)	62.20 m <sup>2</sup>
ÁREA DE MENSURA	34.74 m <sup>2</sup>

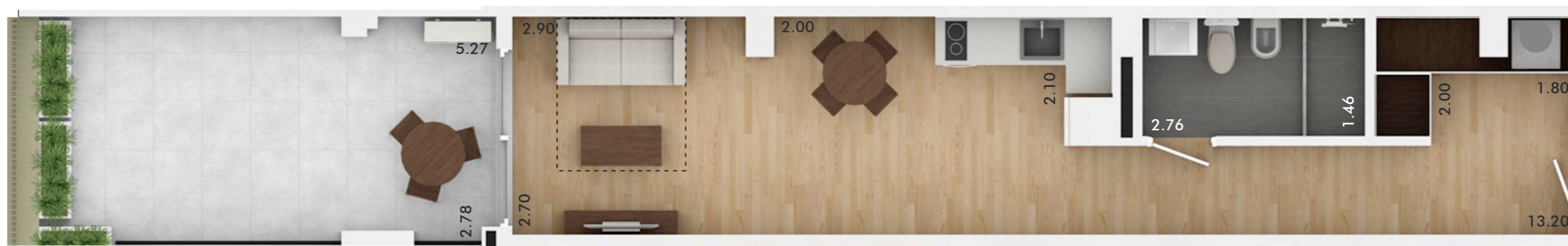
La presente información es preliminar, quedando sujeta a modificaciones que por causas técnicas, naturales o de imposición de las autoridades pertinentes, pudieran ocurrir al ajustar el Proyecto Definitivo. Las imágenes pueden presentar diferencias con la versión final real, las medidas definitivas surgirán del Plano a realizar por el Ing. Agrimensor. La Dirección de Obra se reserva el derecho, en forma unilateral y en cualquier momento, a modificar las terminaciones que figuran en la ilustración, sin ir en detrimento del diseño ni la calidad. El mobiliario y equipamiento son de carácter ilustrativo. Antes de adquirir las unidades, solicite al vendedor / promotor la información técnica necesaria a efectos de confirmar los datos obtenidos y poder tomar una decisión informada.

**Cipia**  
desarrollos inmobiliarios

**MISIÓN**  
CIUDAD VIEJA

**rem**

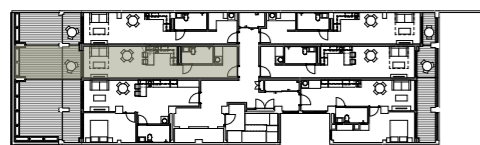
**ZIP**  
ZINO/PROBST  
ARQUITECTOS  
www.zip.com.uy



UNIDAD 104



CALLE RINCÓN



### UNIDAD 105 - FRENTE

TIPO	MONOAMBIENTE
ÁREA CONSTRUÍDA	39.40 m <sup>2</sup>
ÁREA EXTERIOR DE USO EXCLUSIVO	15.00 m <sup>2</sup>
CUOTA PARTE COMUNES	8.40 m <sup>2</sup>
ÁREA TOTAL (APPCU)	62.80 m <sup>2</sup>
ÁREA DE MENSURA	35.04 m <sup>2</sup>

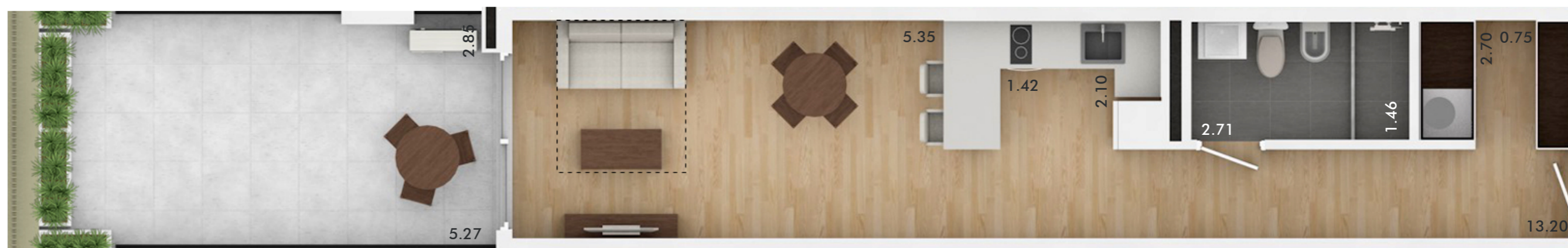
La presente información es preliminar, quedando sujeta a modificaciones que por causas técnicas, naturales o de imposición de las autoridades pertinentes, pudieran ocurrir al ajustar el Proyecto Definitivo. Las imágenes pueden presentar diferencias con la versión final real, las medidas definitivas surgirán del Plano a realizar por el Ing. Agrimensor. La Dirección de Obra se reserva el derecho, en forma unilateral y en cualquier momento, a modificar las terminaciones que figuran en la ilustración, sin ir en detrimento del diseño ni la calidad. El mobiliario y equipamiento son de carácter ilustrativo. Antes de adquirir las unidades, solicite al vendedor / promotor la información técnica necesaria a efectos de confirmar los datos obtenidos y poder tomar una decisión informada.

**MISIÓN**  
CIUDAD VIEJA

**Cipia**  
desarrollos inmobiliarios

**rem.**

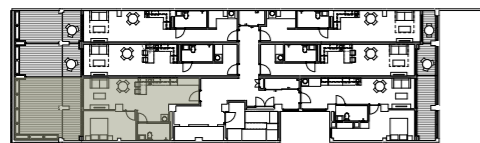
**ZIP**  
ZINO/PROBST  
ARQUITECTOS  
www.zip.com.uy



UNIDAD 105



CALLE RINCÓN



### UNIDAD 106 - FRENTE

TIPO	1 DORMITORIO
ÁREA CONSTRUIDA	48.60 m <sup>2</sup>
ÁREA EXTERIOR DE USO EXCLUSIVO	26.60 m <sup>2</sup>
CUOTA PARTE COMUNES	10.40 m <sup>2</sup>
ÁREA TOTAL (APPCU)	85.60 m <sup>2</sup>
ÁREA DE MENSURA	44.18 m <sup>2</sup>

La presente información es preliminar, quedando sujeta a modificaciones que por causas técnicas, naturales o de imposición de las autoridades pertinentes, pudieran ocurrir al ajustar el Proyecto Definitivo. Las imágenes pueden presentar diferencias con la versión final real, las medidas definitivas surgirán del Plano a realizar por el Ing. Agrimensor. La Dirección de Obra se reserva el derecho, en forma unilateral y en cualquier momento, a modificar las terminaciones que figuran en la ilustración, sin ir en detrimento del diseño ni la calidad. El mobiliario y equipamiento son de carácter ilustrativo. Antes de adquirir las unidades, solicite al vendedor / promotor la información técnica necesaria a efectos de confirmar los datos obtenidos y poder tomar una decisión informada.

**MISIÓN**  
CIUDAD VIEJA

**Cipia**  
desarrollos inmobiliarios

**rem**

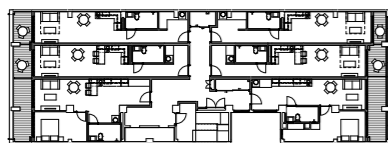
**ZIP**  
ZINO/PROBST  
ARQUITECTOS  
www.zip.com.uy



UNIDAD 106



CALLE RINCÓN



### PLANTA TIPO [NIVELES 02 A 06]

UNIDADES	TIPO
01 / 02 / 04 / 05	MONOAMBIENTE
03 / 06	1 DORMITORIO
BOX 01	0.88 x 2.95 m
BOX 02	1.20 x 2.20 m

La presente información es preliminar, quedando sujeta a modificaciones que por causas técnicas, naturales o de imposición de las autoridades pertinentes, pudieran ocurrir al ajustar el Proyecto Definitivo. Las imágenes pueden presentar diferencias con la versión final real, las medidas definitivas surgirán del Plano a realizar por el Ing. Agrimensor. La Dirección de Obra se reserva el derecho, en forma unilateral y en cualquier momento, a modificar las terminaciones que figuran en la ilustración, sin ir en detrimento del diseño ni la calidad. El mobiliario y equipamiento son de carácter ilustrativo. Antes de adquirir las unidades, solicite al vendedor / promotor la información técnica necesaria a efectos de confirmar los datos obtenidos y poder tomar una decisión informada.

**MISIÓN**  
CIUDAD VIEJA

**Cipia**  
desarrollos inmobiliarios

**rem**

**ZIP**  
ZINO/PROBST  
ARQUITECTOS  
www.zip.com.uy

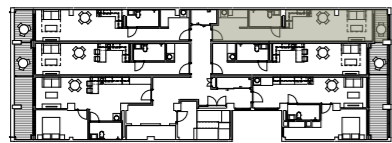
CALLE RINCÓN



PLANTA TIPO [NIVEL 02 A 06]



CALLE RINCÓN



### UNIDADES 101 A 601 - CONTRAFRENTE

TIPO	MONOAMBIENTE
ÁREA CONSTRUÍDA	40.00 m <sup>2</sup>
ÁREA EXTERIOR DE USO EXCLUSIVO	3.00 m <sup>2</sup>
CUOTA PARTE COMUNES	8.60 m <sup>2</sup>
ÁREA TOTAL (APPCU)	51.60 m <sup>2</sup>
ÁREA DE MENSURA	34.41 m <sup>2</sup>

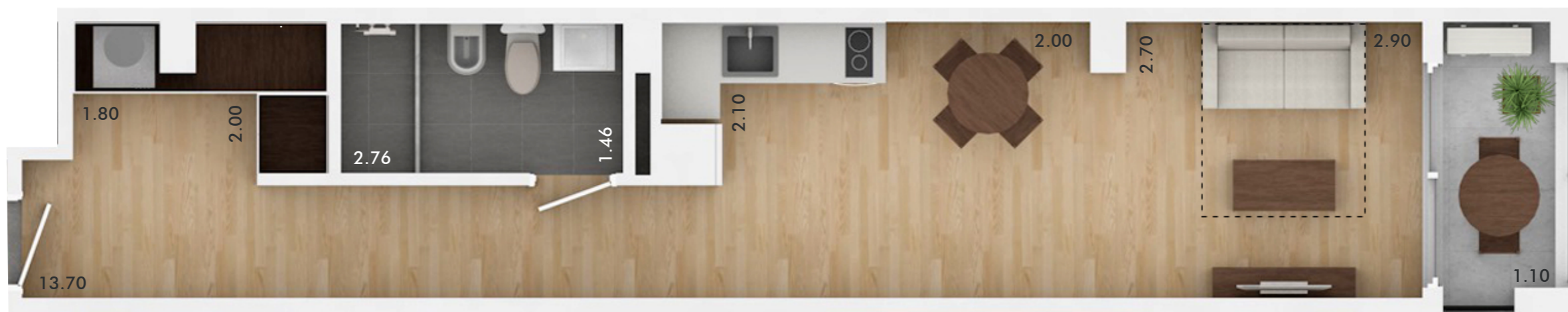
La presente información es preliminar, quedando sujeta a modificaciones que por causas técnicas, naturales o de imposición de las autoridades pertinentes, pudieran ocurrir al ajustar el Proyecto Definitivo. Las imágenes pueden presentar diferencias con la versión final real, las medidas definitivas surgirán del Plano a realizar por el Ing. Agrimensor. La Dirección de Obra se reserva el derecho, en forma unilateral y en cualquier momento, a modificar las terminaciones que figuran en la ilustración, sin ir en detrimento del diseño ni la calidad. El mobiliario y equipamiento son de carácter ilustrativo. Antes de adquirir las unidades, solicite al vendedor / promotor la información técnica necesaria a efectos de confirmar los datos obtenidos y poder tomar una decisión informada.

**MISIÓN**  
CIUDAD VIEJA

**Cipia**  
desarrollos inmobiliarios

**rem**

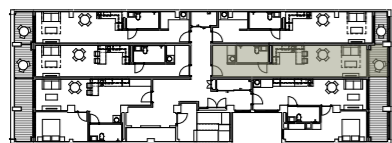
**ZIP**  
ZINO/PROBST  
ARQUITECTOS  
www.zip.com.uy



UNIDADES [01 A 601]



CALLE RINCÓN



### UNIDADES 102 A 602 - CONTRAFRENTE

TIPO	MONOAMBIENTE
ÁREA CONSTRUÍDA	39.00 m <sup>2</sup>
ÁREA EXTERIOR DE USO EXCLUSIVO	4.20 m <sup>2</sup>
CUOTA PARTE COMUNES	8.40 m <sup>2</sup>
ÁREA TOTAL (APPCU)	51.60 m <sup>2</sup>
ÁREA DE MENSURA	35.07 m <sup>2</sup>

La presente información es preliminar, quedando sujeta a modificaciones que por causas técnicas, naturales o de imposición de las autoridades pertinentes, pudieran ocurrir al ajustar el Proyecto Definitivo. Las imágenes pueden presentar diferencias con la versión final real, las medidas definitivas surgirán del Plano a realizar por el Ing. Agrimensor. La Dirección de Obra se reserva el derecho, en forma unilateral y en cualquier momento, a modificar las terminaciones que figuran en la ilustración, sin ir en detrimento del diseño ni la calidad. El mobiliario y equipamiento son de carácter ilustrativo. Antes de adquirir las unidades, solicite al vendedor / promotor la información técnica necesaria a efectos de confirmar los datos obtenidos y poder tomar una decisión informada.

**MISION**  
CIUDAD VIEJA

**Cipia**  
desarrollos inmobiliarios

**rem**

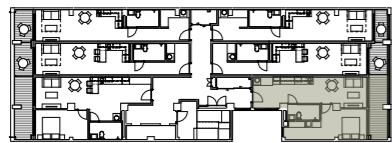
**ZIP**  
ZINO/PROBST  
ARQUITECTOS  
www.zip.com.uy



UNIDADES [102 A 602]



CALLE RINCÓN



### UNIDADES 103 A 603 - CONTRAFRENTE

TIPO	MONOAMBIENTE
ÁREA CONSTRUÍDA	48.20 m <sup>2</sup>
ÁREA EXTERIOR DE USO EXCLUSIVO	8.70 m <sup>2</sup>
CUOTA PARTE COMUNES	10.30 m <sup>2</sup>
ÁREA TOTAL (APPCU)	67.20 m <sup>2</sup>
ÁREA DE MENSURA	44.26 m <sup>2</sup>

La presente información es preliminar, quedando sujeta a modificaciones que por causas técnicas, naturales o de imposición de las autoridades pertinentes, pudieran ocurrir al ajustar el Proyecto Definitivo. Las imágenes pueden presentar diferencias con la versión final real, las medidas definitivas surgirán del Plano a realizar por el Ing. Agrimensor. La Dirección de Obra se reserva el derecho, en forma unilateral y en cualquier momento, a modificar las terminaciones que figuran en la ilustración, sin ir en detrimento del diseño ni la calidad. El mobiliario y equipamiento son de carácter ilustrativo. Antes de adquirir las unidades, solicite al vendedor / promotor la información técnica necesaria a efectos de confirmar los datos obtenidos y poder tomar una decisión informada.

**MISION**  
CIUDAD VIEJA

**Cipia**  
desarrollos inmobiliarios

**rem**

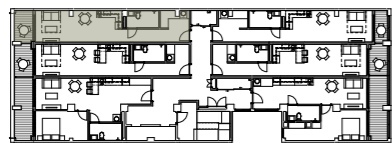
**ZIP**  
ZINO/PROBST  
ARQUITECTOS  
www.zip.com.uy



UNIDADES [103 A 603]



CALLE RINCÓN



### UNIDADES 204 A 604 - FRENTE

TIPO	MONOAMBIENTE
ÁREA CONSTRUÍDA	39.30 m <sup>2</sup>
ÁREA EXTERIOR DE USO EXCLUSIVO	4.30 m <sup>2</sup>
CUOTA PARTE COMUNES	8.40 m <sup>2</sup>
ÁREA TOTAL (APPCU)	52.00 m <sup>2</sup>
ÁREA DE MENSURA	34.70 m <sup>2</sup>

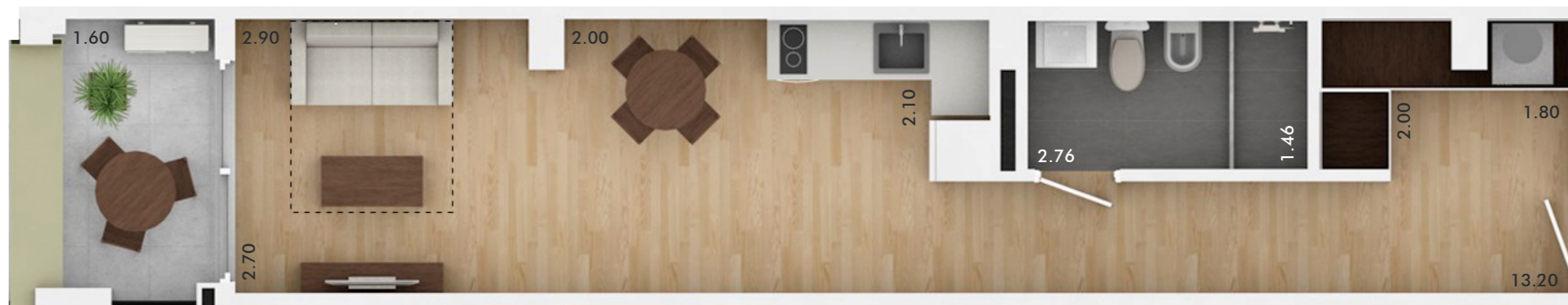
La presente información es preliminar, quedando sujeta a modificaciones que por causas técnicas, naturales o de imposición de las autoridades pertinentes, pudieran ocurrir al ajustar el Proyecto Definitivo. Las imágenes pueden presentar diferencias con la versión final real, las medidas definitivas surgirán del Plano a realizar por el Ing. Agrimensor. La Dirección de Obra se reserva el derecho, en forma unilateral y en cualquier momento, a modificar las terminaciones que figuran en la ilustración, sin ir en detrimento del diseño ni la calidad. El mobiliario y equipamiento son de carácter ilustrativo. Antes de adquirir las unidades, solicite al vendedor / promotor la información técnica necesaria a efectos de confirmar los datos obtenidos y poder tomar una decisión informada.

**MISIÓN**  
CIUDAD VIEJA

**Cipia**  
desarrollos inmobiliarios

**rem**

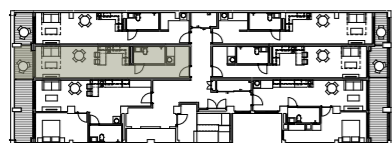
**ZIP**  
ZINO/PROBST  
ARQUITECTOS  
www.zip.com.uy



UNIDADES [204 A 604]



CALLE RINCÓN



### UNIDADES 205 A 605 - FRENTE

TIPO	MONOAMBIENTE
ÁREA CONSTRUÍDA	39.40 m <sup>2</sup>
ÁREA EXTERIOR DE USO EXCLUSIVO	4.50 m <sup>2</sup>
CUOTA PARTE COMUNES	8.40 m <sup>2</sup>
ÁREA TOTAL (APPCU)	52.30 m <sup>2</sup>
ÁREA DE MENSURA	35.07 m <sup>2</sup>

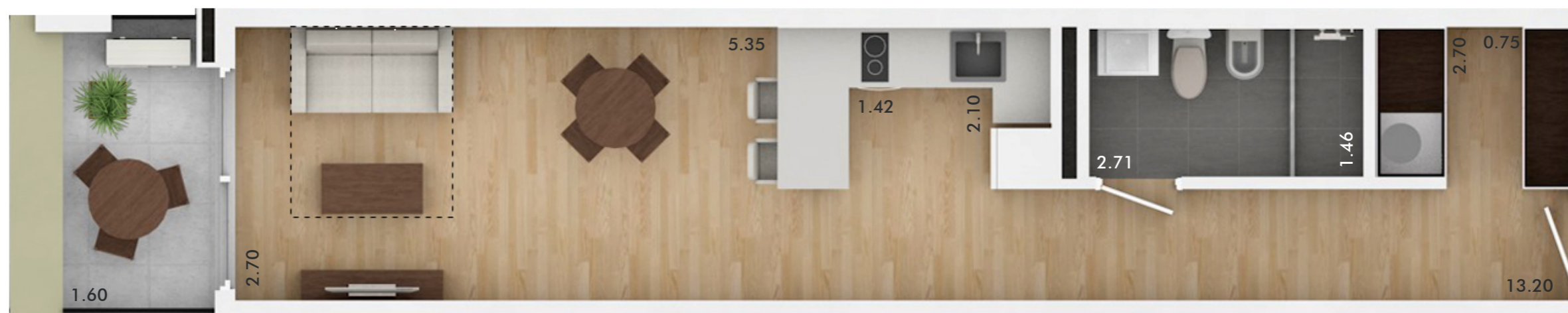
La presente información es preliminar, quedando sujeta a modificaciones que por causas técnicas, naturales o de imposición de las autoridades pertinentes, pudieran ocurrir al ajustar el Proyecto Definitivo. Las imágenes pueden presentar diferencias con la versión final real, las medidas definitivas surgirán del Plano a realizar por el Ing. Agrimensor. La Dirección de Obra se reserva el derecho, en forma unilateral y en cualquier momento, a modificar las terminaciones que figuran en la ilustración, sin ir en detrimento del diseño ni la calidad. El mobiliario y equipamiento son de carácter ilustrativo. Antes de adquirir las unidades, solicite al vendedor / promotor la información técnica necesaria a efectos de confirmar los datos obtenidos y poder tomar una decisión informada.

**MISIÓN**  
CIUDAD VIEJA

**Cipia**  
desarrollos inmobiliarios

**rem.**

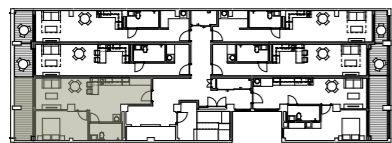
**ZIP**  
ZINO/PROBST  
ARQUITECTOS  
www.zip.com.uy



UNIDADES [205 A 605]



CALLE RINCÓN



### UNIDADES 206 A 606 - FRENTE

TIPO	1 DORMITORIO
ÁREA CONSTRUÍDA	48.60 m <sup>2</sup>
ÁREA EXTERIOR DE USO EXCLUSIVO	8.40 m <sup>2</sup>
CUOTA PARTE COMUNES	10.40 m <sup>2</sup>
ÁREA TOTAL (APPCU)	67.40 m <sup>2</sup>
ÁREA DE MENSURA	44.17 m <sup>2</sup>

La presente información es preliminar, quedando sujeta a modificaciones que por causas técnicas, naturales o de imposición de las autoridades pertinentes, pudieran ocurrir al ajustar el Proyecto Definitivo. Las imágenes pueden presentar diferencias con la versión final real, las medidas definitivas surgirán del Plano a realizar por el Ing. Agrimensor. La Dirección de Obra se reserva el derecho, en forma unilateral y en cualquier momento, a modificar las terminaciones que figuran en la ilustración, sin ir en detrimento del diseño ni la calidad. El mobiliario y equipamiento son de carácter ilustrativo. Antes de adquirir las unidades, solicite al vendedor / promotor la información técnica necesaria a efectos de confirmar los datos obtenidos y poder tomar una decisión informada.

**MISIÓN**  
CIUDAD VIEJA

**Cipia**  
desarrollos inmobiliarios

**rem.**

**ZIP**  
ZINO/PROBST  
ARQUITECTOS  
www.zip.com.uy



UNIDADES [206 A 606]



CALLE RINCÓN



### PLANTA NIVEL 7

UNIDADES	TIPO
01 / 02	MONOAMBIENTE
03	1 DORMITORIO

La presente información es preliminar, quedando sujeta a modificaciones que por causas técnicas, naturales o de imposición de las autoridades pertinentes, pudieran ocurrir al ajustar el Proyecto Definitivo. Las imágenes pueden presentar diferencias con la versión final real, las medidas definitivas surgirán del Plano a realizar por el Ing. Agrimensor. La Dirección de Obra se reserva el derecho, en forma unilateral y en cualquier momento, a modificar las terminaciones que figuran en la ilustración, sin ir en detrimento del diseño ni la calidad. El mobiliario y equipamiento son de carácter ilustrativo. Antes de adquirir las unidades, solicite al vendedor / promotor la información técnica necesaria a efectos de confirmar los datos obtenidos y poder tomar una decisión informada.

**MISTIÓN**  
CIUDAD VIEJA

**Cipia**  
desarrollos inmobiliarios

**rem**

**ZIP**  
ZINO/PROBST  
ARQUITECTOS  
www.zip.com.uy

CALLE RINCÓN

UNIDAD 03

UNIDAD 02 UNIDAD 01



PLANTA NIVEL 7



CALLE RINCÓN



### UNIDAD 701 - CONTRAFRENTE

TIPO	MONOAMBIENTE
ÁREA CONSTRUÍDA	28.20 m <sup>2</sup>
ÁREA EXTERIOR DE USO EXCLUSIVO	15.75 m <sup>2</sup>
CUOTA PARTE COMUNES	6.00 m <sup>2</sup>
ÁREA TOTAL (APPCU)	49.95 m <sup>2</sup>
ÁREA DE MENSURA	24.91 m <sup>2</sup>

La presente información es preliminar, quedando sujeta a modificaciones que por causas técnicas, naturales o de imposición de las autoridades pertinentes, pudieran ocurrir al ajustar el Proyecto Definitivo. Las imágenes pueden presentar diferencias con la versión final real, las medidas definitivas surgirán del Plano a realizar por el Ing. Agrimensor. La Dirección de Obra se reserva el derecho, en forma unilateral y en cualquier momento, a modificar las terminaciones que figuran en la ilustración, sin ir en detrimento del diseño ni la calidad. El mobiliario y equipamiento son de carácter ilustrativo. Antes de adquirir las unidades, solicite al vendedor / promotor la información técnica necesaria a efectos de confirmar los datos obtenidos y poder tomar una decisión informada.

**MISIÓN**  
CIUDAD VIEJA

**Cipia**  
desarrollos inmobiliarios

**rem**

**ZIP**  
ZINO/PROBST  
ARQUITECTOS  
www.zip.com.uy



UNIDAD 701



CALLE RINCÓN



### UNIDAD 702 - CONTRAFRENTE

TIPO	MONOAMBIENTE
ÁREA CONSTRUÍDA	32.10 m <sup>2</sup>
ÁREA EXTERIOR DE USO EXCLUSIVO	11.90 m <sup>2</sup>
CUOTA PARTE COMUNES	6.90 m <sup>2</sup>
ÁREA TOTAL (APPCU)	50.90 m <sup>2</sup>
ÁREA DE MENSURA	28.13 m <sup>2</sup>

La presente información es preliminar, quedando sujeta a modificaciones que por causas técnicas, naturales o de imposición de las autoridades pertinentes, pudieran ocurrir al ajustar el Proyecto Definitivo. Las imágenes pueden presentar diferencias con la versión final real, las medidas definitivas surgirán del Plano a realizar por el Ing. Agrimensor. La Dirección de Obra se reserva el derecho, en forma unilateral y en cualquier momento, a modificar las terminaciones que figuran en la ilustración, sin ir en detrimento del diseño ni la calidad. El mobiliario y equipamiento son de carácter ilustrativo. Antes de adquirir las unidades, solicite al vendedor / promotor la información técnica necesaria a efectos de confirmar los datos obtenidos y poder tomar una decisión informada.

**Cipia**  
desarrollos inmobiliarios

**MISION**  
CIUDAD VIEJA

**rem**

**ZIP**  
ZINO/PROBST  
ARQUITECTOS  
www.zip.com.uy



UNIDAD 702



CALLE RINCÓN



### UNIDAD 703 - FRENTE

TIPO	MONOAMBIENTE
ÁREA CONSTRUÍDA	38.70 m <sup>2</sup>
ÁREA EXTERIOR DE USO EXCLUSIVO	24.30 m <sup>2</sup>
CUOTA PARTE COMUNES	8.30 m <sup>2</sup>
ÁREA TOTAL (APPCU)	71.30 m <sup>2</sup>
ÁREA DE MENSURA	34.66 m <sup>2</sup>

La presente información es preliminar, quedando sujeta a modificaciones que por causas técnicas, naturales o de imposición de las autoridades pertinentes, pudieran ocurrir al ajustar el Proyecto Definitivo. Las imágenes pueden presentar diferencias con la versión final real, las medidas definitivas surgirán del Plano a realizar por el Ing. Agrimensor. La Dirección de Obra se reserva el derecho, en forma unilateral y en cualquier momento, a modificar las terminaciones que figuran en la ilustración, sin ir en detrimento del diseño ni la calidad. El mobiliario y equipamiento son de carácter ilustrativo. Antes de adquirir las unidades, solicite al vendedor / promotor la información técnica necesaria a efectos de confirmar los datos obtenidos y poder tomar una decisión informada.

**MISIÓN**  
CIUDAD VIEJA

**Cipia**  
desarrollos inmobiliarios

**rem**

**ZIP**  
ZINO/PROBST  
ARQUITECTOS  
www.zip.com.uy



UNIDAD 703