



# Urban Value

DESARROLLA **rem\_**  
rem.com.uy / info@rem.com.uy  
@rem\_uruguay / 096 110 577

ARQUITECTURA **TIMB**  
timb.com.uy / info@timb.com.uy  
@timbarquitectura / 099 878 784

**rem\_**

Recuperar

Rehabilitar

Revalorizar

Renacer

Real Estate



## Fundamento

Generalmente, los procesos que atraviesan los cascos históricos de la mayoría de las ciudades en todo el mundo, responden a características semejantes.

El esfuerzo generado tanto por organismos públicos como entidades privadas, promueve e impulsa el mantenimiento y la mejora de los sectores antiguos, comprendiendo la importancia de preservar sus atributos histórico-culturales.

Actualmente, Ciudad Vieja, el casco histórico de Montevideo, no se encuentra a la altura de su potencial. Es necesario no solo promover la inversión inmobiliaria, sino también un aumento en la cantidad y la calidad de la oferta residencial, así como de los servicios, programas culturales y de recreación.

**REM nace como respuesta a la búsqueda de contribuir en la reconsolidación de Ciudad Vieja a través de inversiones inmobiliarias rentables y responsables con su contexto.**

Somos  
agentes  
del cambio  
urbano.



## Que hacemos ?

Utilizamos la arquitectura y la infraestructura existentes como base para desarrollar productos inmobiliarios diferentes y con valor agregado. Estos productos atienden al compromiso por la ciudad y su casco histórico.

La arquitectura y la infraestructura existente, acompañadas por su contexto, nos permiten lograr proyectos de calidad y diseño que potencien la experiencia del usuario.

Ofrecemos propiedades con rentabilidad por encima de la media y valor en el tiempo.



## ¿Por qué Ciudad Vieja?

La península está rodeada por la rambla de Montevideo. En su interior las peatonales Sarandí y Pérez Castellano conectan el barrio en sentido longitudinal, generando un paseo peatonal que de la Ciudadela con la plaza Matriz y la plaza Zabala.

Alberga empresas, instituciones financieras, ministerios y otras oficinas estatales, así como también museos, galerías de arte, centros culturales y la oferta gastronómica más variada de la ciudad.

En este sector de la ciudad se encuentran numerosas construcciones de gran valor arquitectónico originarias de la época colonial o de las primeras décadas de la vida independiente del País. Esto lo convierte en el punto turístico más atractivo de la ciudad.

**Ciudad Vieja es el casco antiguo de Montevideo, capital de Uruguay. Actualmente es un barrio residencial en pleno desarrollo.**

## Hacia donde vamos ?

- Apuntamos a generar un activo rentable y una experiencia diferente que asegure el valor a largo plazo.
- Tenemos un compromiso con la ciudad.

## Ventajas sobre la competencia.

- Más rentable.
- Mayor revalorización a futuro.
- Compromiso con la ciudad y el patrimonio histórico.
- Producto inmobiliario diferente.

## Problemática que atacamos.

- Reconsolidación del casco antiguo.
- Falta de oferta residencial en Ciudad Vieja.
- Baja rentabilidad de activos inmobiliarios en otros sectores de la ciudad por sobre oferta.



rem.



Puerto de Montevideo

Rambla Franklin D. Roosevelt

Piedras

Ituzaingo

Cerrito

JC Gomez 1509  
Padron: 3311

Juan C. Gomez

Plaza Zabala

Plaza Matriz

Peatonal Sarandí

Plaza Independencia

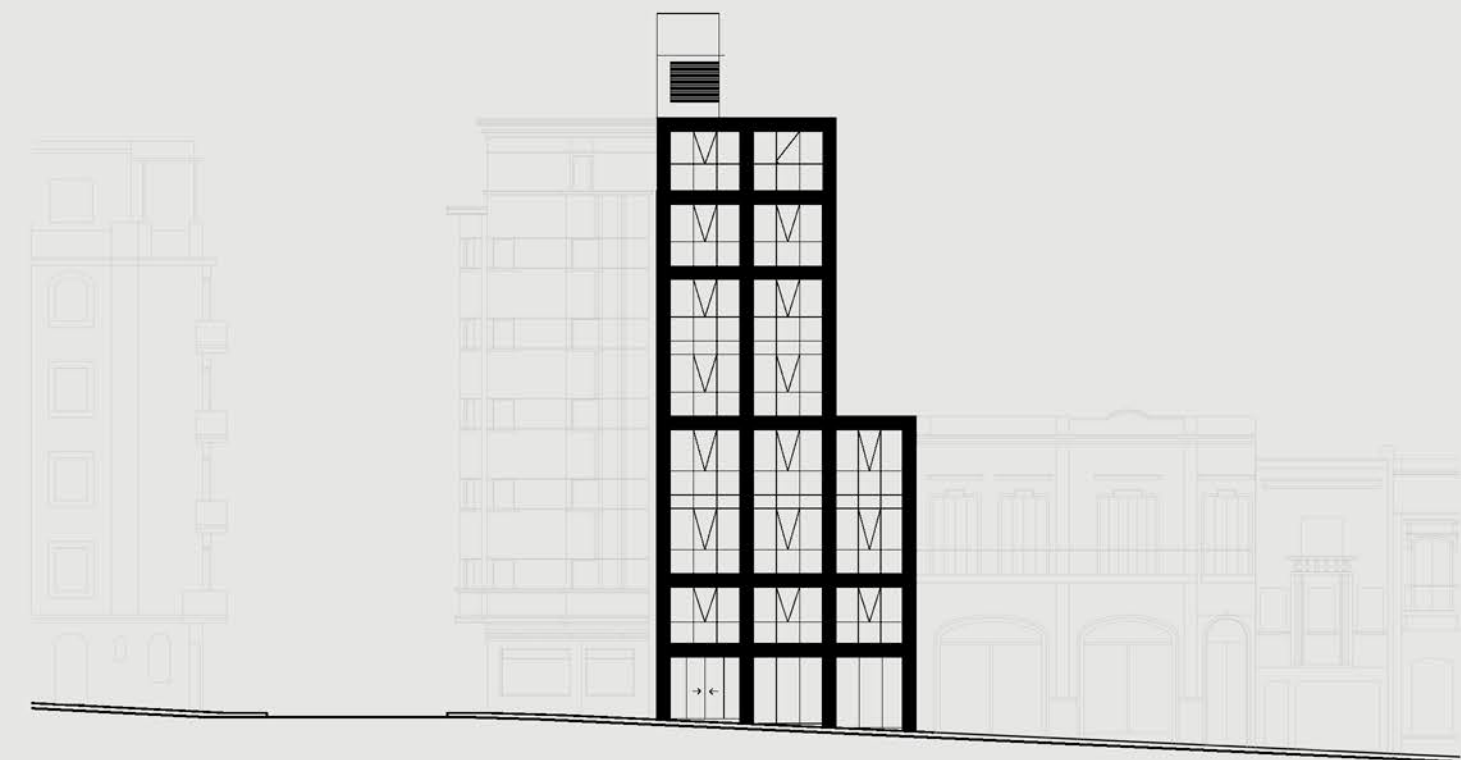
Av. 18 de Julio

REM.



Alzaibar REM  
s/e.

Fachada





### Unidades - Nivel 0

U001 - Monoambiente  
U002 - 1 Dormitorio

### Interiores

30.3m<sup>2</sup>  
41.0m<sup>2</sup>

### Exteriores

3.5m<sup>2</sup>  
3.5m<sup>2</sup> + 13.9m<sup>2</sup>



## Unidades - Nivel 1

	Interiores	Exteriores
U101 - 1 Dormitorio	34.2m <sup>2</sup>	-
U102 - 1 Dormitorio	45.2m <sup>2</sup>	-
U103 - 1 Dormitorio	37.7m <sup>2</sup>	-



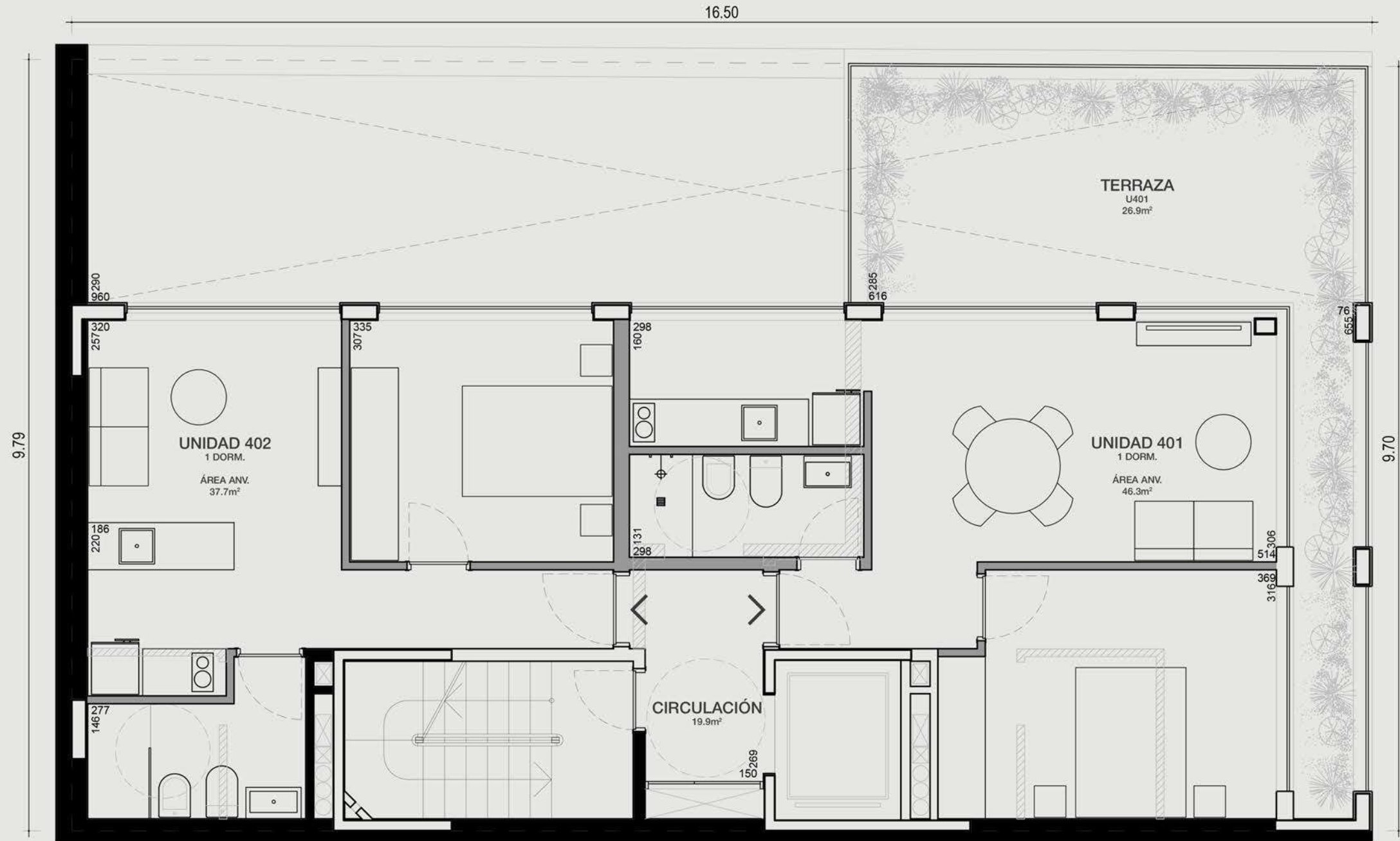
## Unidades - Nivel 2

	Interiores	Exteriores
U201 - 1 Dormitorio	34.8m <sup>2</sup>	-
U202 - Monoambiente	35.7m <sup>2</sup>	-
U203 - 1 Dormitorio	37.7m <sup>2</sup>	-



### Unidades - Nivel 3

	Interiores	Exteriores
U301 - 1 Dormitorio	34.8m <sup>2</sup>	-
U302 - Monoambiente	35.7m <sup>2</sup>	-
U303 - 1 Dormitorio	37.7m <sup>2</sup>	-



### Unidades - Nivel 4

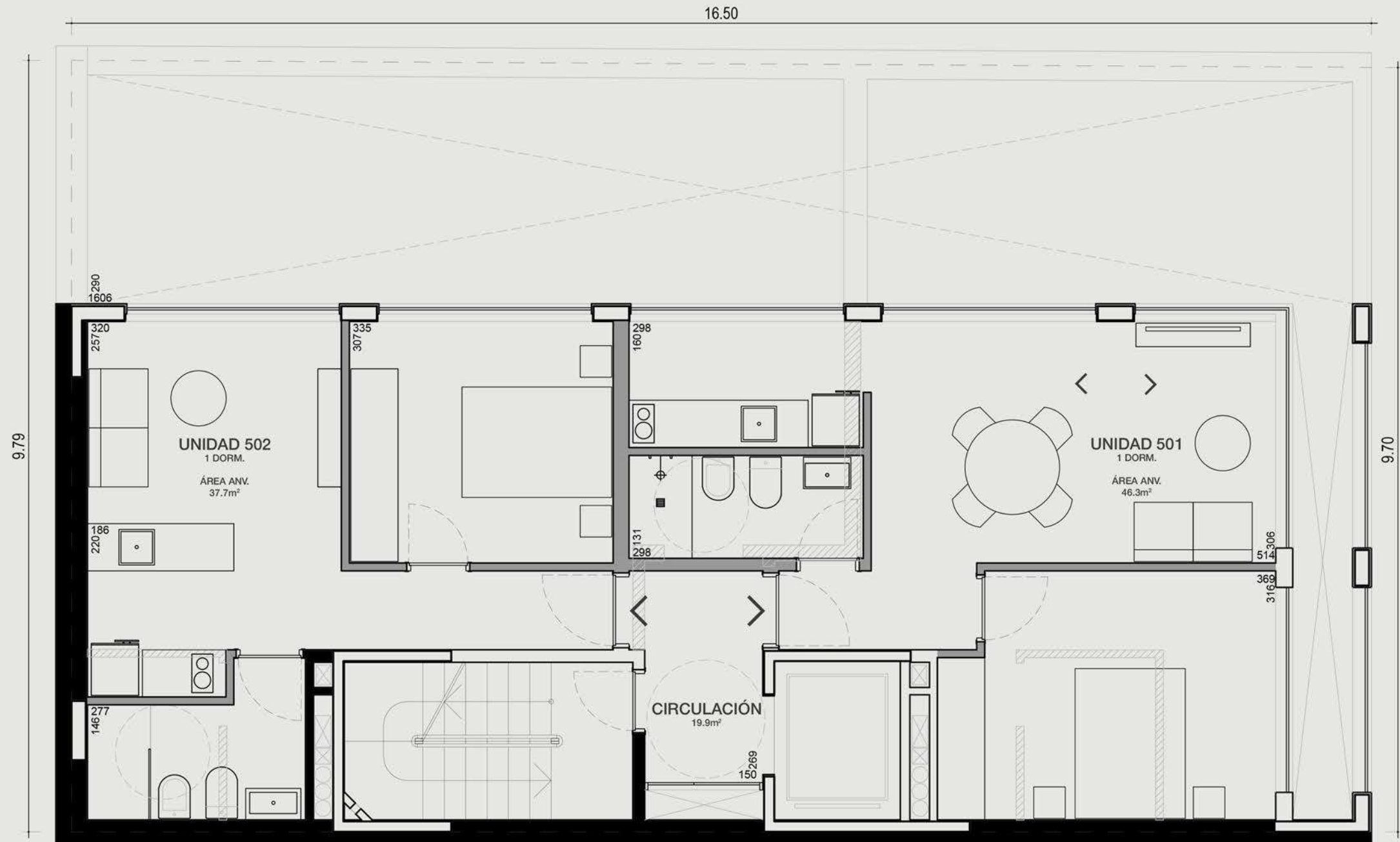
U401 - 1 Dormitorio  
U402 - 1 Dormitorio

### Interiores

46.3m<sup>2</sup>  
37.7m<sup>2</sup>

### Exteriores

26.9m<sup>2</sup>  
-



## Unidades - Nivel 5

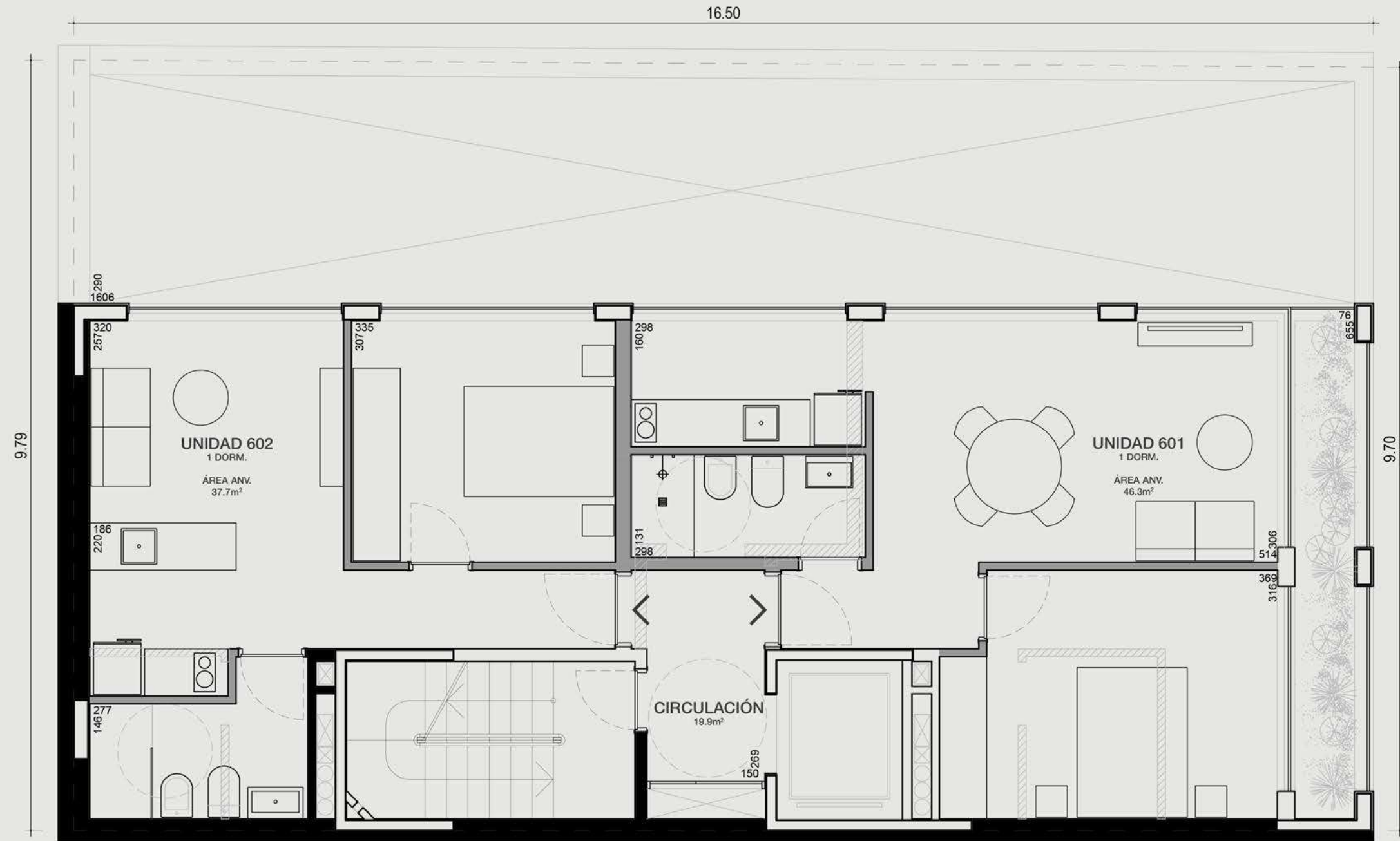
U501 - 1 Dormitorio  
U502 - 1 Dormitorio

Interiores

46.3m<sup>2</sup>  
37.7m<sup>2</sup>

Exteriores

-  
-



### Unidades - Nivel 6

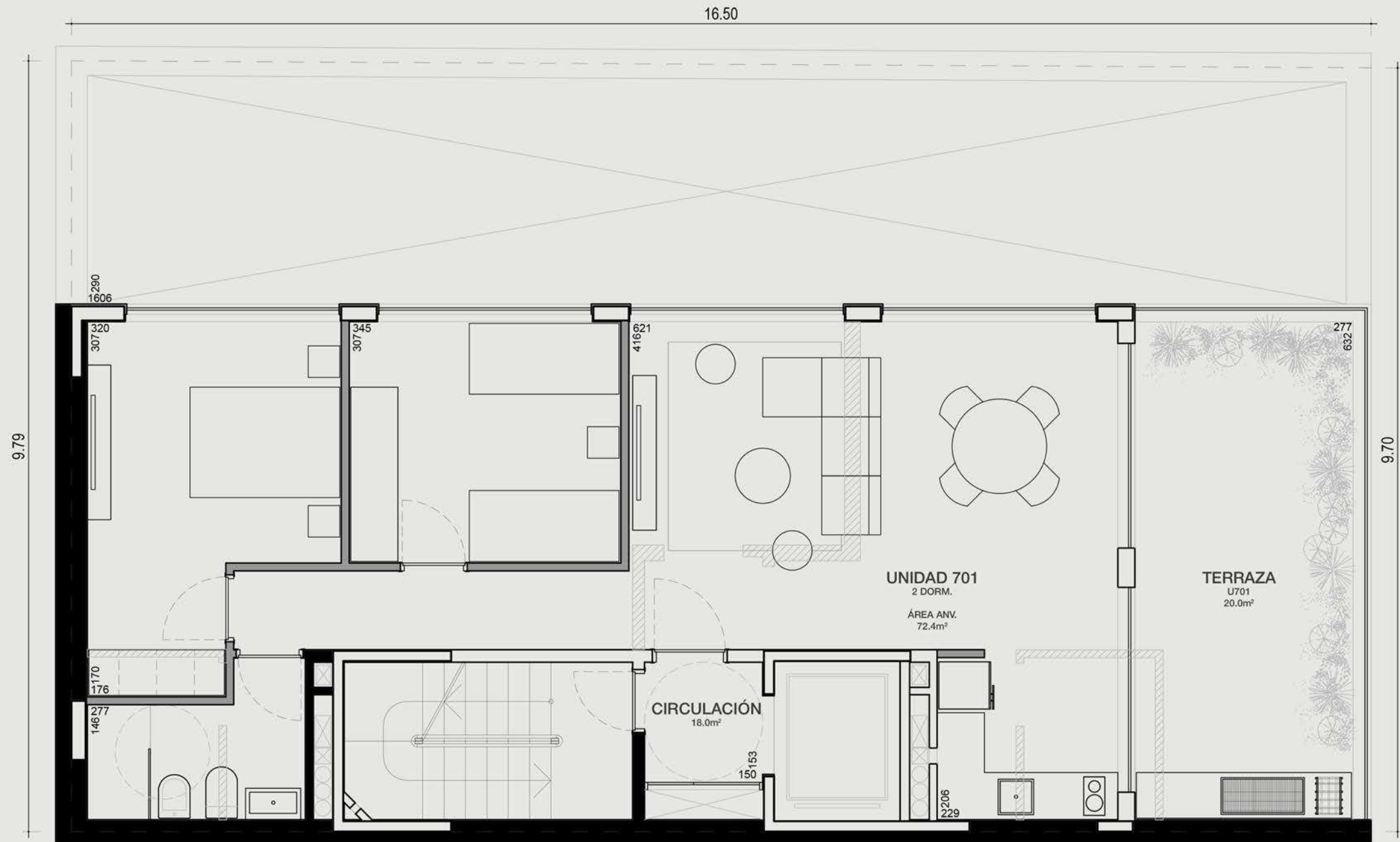
U601 - 1 Dormitorio  
U602 - 1 Dormitorio

### Interiores

46.3m<sup>2</sup>  
37.7m<sup>2</sup>

### Exteriores

6.7m<sup>2</sup>  
-



## Unidades - Nivel 7

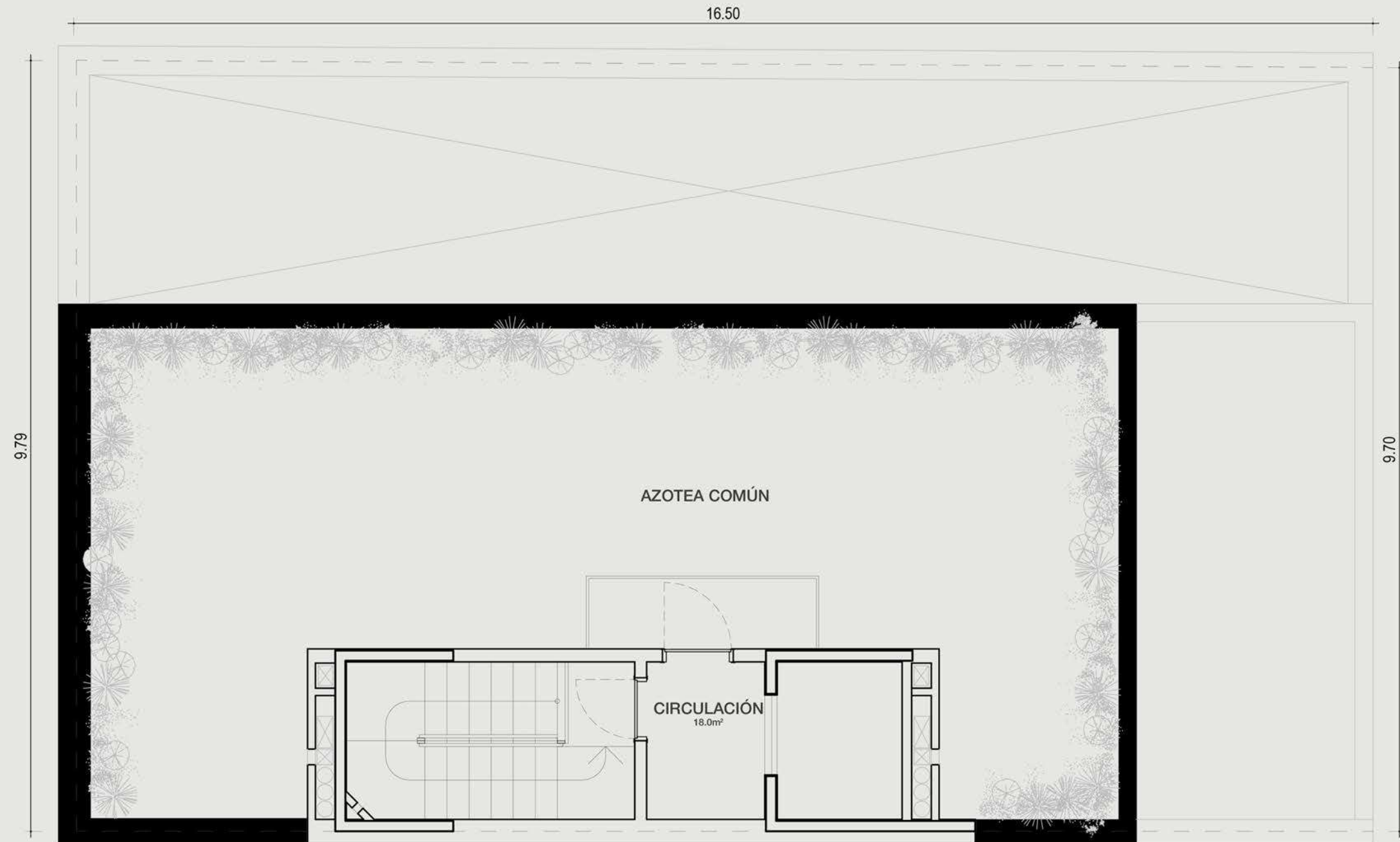
U701 - 2 Dormitorios

Interiores

72.4m<sup>2</sup>

Exteriores

20.0m<sup>2</sup>



## Unidades - Nivel 8

Azotea - Área común

Interiores

18.0m<sup>2</sup>

Exteriores

72.4m<sup>2</sup>

rem.





rem.

DESARROLLA **rem\_**  
rem.com.uy / info@rem.com.uy  
@rem\_uruguay / 096 110 577

ARQUITECTURA **TIMB**  
timb.com.uy / info@timb.com.uy  
@estudiotimb / 099 878 784